

Scrúduithe  
Examination Number

Mór iomlán  
na marcanna

**M95**



# **Comisiún na Scrúduithe Stáit State Examinations Commission**

---

**SCRÚDÚ ARDTEISTIMÉIREACHTA 2005**

**JAPANESE - HIGHER LEVEL (220 marks)**

---

**Time 2 ½ hours**

Ceist	Marc
Question 1	
Question 2	
Question 3	
Question 4	
Question 5	
Total	

**Written Exam: Answer all five questions.**

---

問題 1 (40) The following is adapted from the Disney Store website. Answer the questions below.

ディズニーストア

ニュース

ストアグッズ

ストアファン

ストアリスト

パークチケット

ディズニーモール

ホーム

# ディズニーストア

ティーンズ  
おしゃれ  
キャラクター

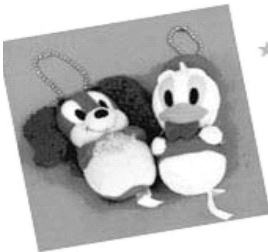
ディズニーストアから夏のプレゼント！  
2000 円<sup>いじょう</sup>以上お買い物するとオリジナルグッズがもらえるよ。

ディズニーストアから、新シリーズの「ディズニーパルズ」がでたよ。  
このかわいいキャラクターは 7 月 1 日から<sup>はつばい</sup>発売。  
ゲットして、夏休み<sup>たの</sup>を楽しもう！



←左から Donald のポーチ、Minnie のパース、  
Fieffy のネックパース(各<sup>かく</sup>九百二十四円)  
15 センチで小さくて便利<sup>べんり</sup>！  
(キャンペーン：7 月 5 日まで 20%OFF!)

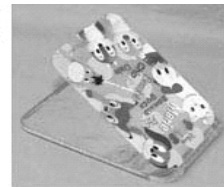
キュートな新シリーズ！ →  
クッション (中央<sup>おう</sup>)、二千六百二十五円)  
ぬいぐるみ (左、右、各<sup>かく</sup>九百三十四円)  
クッションは高さ 50 センチ。  
ぬいぐるみは 15 センチ。



←ミニキーチェーン(各<sup>かく</sup>六百九円)  
サイズは 6 センチぐらいで小さいから、携帯<sup>けいたい</sup>  
電話<sup>でんわ</sup>、バッグに。かわいいよ！

大きさ 11 センチのクールなミラー。→  
色は三つ (イエロー、グリーン、ブルー)

ミラー  
(八百四十円)



たんご  
単語

はつばい  
発売 go on sale

かく  
各 each

いじょう  
以上 over

**A Write the link you would click on the website to do the following (Answer in Japanese):**

E.g. Go to the Disney store

ディズニーストア

1. Buy a ticket for a Disney theme park \_\_\_\_\_
2. Look at the Disney home page \_\_\_\_\_
3. Find out the latest Disney news \_\_\_\_\_
4. Join the fan club \_\_\_\_\_
5. Find a list of all Disney shops \_\_\_\_\_

**B 次のキャラクターはいくらですか。 (Answer in Arabic numerals, e.g. 120 yen)**

- 1 ミラー \_\_\_\_\_
- 2 ミニキーチェーン \_\_\_\_\_
- 3 ぬいぐるみ \_\_\_\_\_
- 4 クッション \_\_\_\_\_
- 5 ネックパース \_\_\_\_\_

**C 日本語で教えてください。 Answer questions 1– 4 in Japanese.**

- 1 このキャラクターはいつから買うことができますか。  
\_\_\_\_\_
- 2 一番ばん小さいキャラクターは何ですか。  
\_\_\_\_\_
- 3 クッションとぬいぐるみとどちらが大きいですか。  
\_\_\_\_\_
- 4 パースとポーチはいつまでやす安く買うことができますか。  
\_\_\_\_\_
- 5 What would the mini key chain look good on? (Answer **in English**)  
\_\_\_\_\_

**D** The mirror is available in 3 colours. Circle the Japanese version of the colour.

- E.g. パープル (1)むらさき (2)くろ (3)きいろ
- 1 グリーン (1)あか (2)みどり (3)しろ
- 2 ブルー (1)みどり (2)あお (3)くろ
- 3 イエロー (1)きいろ (2)くろ (3)ちゃいろ

**E** The following section is designed to test your knowledge of Japanese culture and society. Please answer in English.

- 1 The above products are being marketed as products that are small, cute, and will be 'cool' for the summer. On the basis of what you know about popular culture, compare and contrast young people in Ireland and Japan in terms of the kind of things that appeal to them.

---

---

---

---

---

---

---

---

---

- 2 It is often said that Japan is a group-oriented society resulting in a greater need to conform to what those around you are doing and thereby becoming slaves of fashion. Do you agree or disagree?

---

---

---

---

---

---

---

---

---

---

問題 2 (44)

Nick is going on an exchange to Kenta's school in Japan. He has asked Kenta to tell him all about the school. Read the e-mail from Kenta and answer the questions.

Subject: 第二高校  
From: kenta@yahoo.co.jp  
Date: 2005/5/10 3:42  
To: Nick

ニックさん、もうすぐ来ますね。クラスメートも先生もみんな楽しみにして  
います。

私の学校について少し説明します。

第二高校は上野にあります。上野駅から歩いて2分のところですから、便利  
です。学校の反対側に上野公園があります。よく昼休みに公園でお弁当を  
食べたり、散歩したりします。(本当は昼休みに学校を出てはいけませんが  
....)。公園と駅の間にコンビニがあります。学校の隣に大きい本屋が  
あります。駅の前に大丸デパートがあります。

学校は大きくないですが、施設はとてもいいです。図書館とパソコン室、プ  
ールと体育館があります。生徒は500人で、男の子と女の子がいます。私の  
クラスに40人がいます。

私の学校はあまり厳しくないです。制服がないですから、好きなものを着て  
もいいです。でも、バイトはだめです。

学校の先生は若くて、やさしいです。でも、英語の先生だけはとても厳しく  
て怖いですから、僕はその先生が好きじゃないです。その先生は英語が上手  
に話すことができませんから、ニックさんが来ると、きっと緊張すると思ひ  
ます。

部活動は学校でとても大切です。ニックさんも学校にくるとクラブに入った  
ほうがいいですよ。クラブに入ると友だちもたくさんできますから。

わたしの学校は野球でゆうめいです。アイルランドでも野球をしますか。僕  
は野球部に入っています。毎日、学校の後、練習があります。土曜日と日  
曜日にも練習があります。夏休みも毎日です。ハードですが、大好きです。

たんご  
単語

施設 facilities

きっと

surely

緊張する

be nervous

**A** Mark ○ if the sentence is true and × if the sentence is false. If the sentence is false, circle the incorrect information.

e.g.	<sup>だい</sup> 第二高校にはプールがありません。	×
1	<sup>だい</sup> 第二高校は <sup>だんじょこうこう</sup> 男女高校です。	
2	<sup>ひる</sup> 昼休みに <sup>こうえん</sup> 公園に行ってもいいです。	
3	アルバイトをしてもいいです。	
4	学校は <sup>ちか</sup> 駅に近いです。	
5	<sup>ぶかつ</sup> 部活で、 <sup>とも</sup> 友だちを <sup>つく</sup> 作ることができます。	
6	けんたさんは英語の先生がきらいです。	
7	学校の <sup>やきゅうぶ</sup> 野球部は強いからです、 <sup>し</sup> たくさん的人是知っています。	
8	<sup>うえのこうえん</sup> 上野公園で、 <sup>やきゅう</sup> 毎日野球をします。	
9	<sup>せいと</sup> 生徒は学校にユニフォームを <sup>き</sup> 着ます。	

**B** Write the names of the locations 1 - 5 below in English

1	2	3

Dai Ni High School	4	5
--------------------	---	---

1: \_\_\_\_\_

2: \_\_\_\_\_

3: \_\_\_\_\_

4: \_\_\_\_\_

5: \_\_\_\_\_

**C** In his mail, Kenta asks the following question:

アイランドでも<sup>やきゅう</sup>野球をしますか。

How would you respond to this question in Japanese?

---



---

**D (i)** <sup>かんじ</sup>漢字の<sup>ただ</sup>正しい<sup>よ</sup>読み方<sup>かた</sup>を<sup>えら</sup>選びなさい。Circle the correct reading for the following Kanji.

- |   |     |      |       |       |
|---|-----|------|-------|-------|
| 1 | 先生  | さんせい | せんせい  | せんせ   |
| 2 | 英語  | えいが  | えいごう  | えいご   |
| 3 | 学校  | がっこ  | がこう   | がっこう  |
| 4 | 上手  | じょず  | じょうずう | じょうず  |
| 5 | 休み  | やすみ  | やっすみ  | きゅう   |
| 6 | 男の子 | だんのし | おとこのし | おとこのこ |

**(ii)** <sup>かんじ</sup>漢字の<sup>かた</sup>読み方をひらがなで書きなさい。Write the reading of the Kanji in Hiragana.

- |   |      |          |
|---|------|----------|
| 1 | 話す   | _____す   |
| 2 | 思います | _____います |
| 3 | 後    | _____    |
| 4 | 来ます  | _____ます  |
| 5 | 2分   | に_____   |
| 6 | 駅    | _____    |



問題3 (36) Read the article on Japanese annual events 年中行事 and answer the questions.

日本では年中行事と祭日がたくさんあります。  
日本人に、一番大切な行事はお正月です。お正月は1月1日です。  
お正月のとき、日本人はおせち料理を食べたり、神社に行ったりします。  
そして、子どもはお年玉をもらって、大人は年賀状を読みます。

2月3日は節分です。学校は休みませんが、子どもに人気があります。  
子どもは豆まきをします。バレンタインデーも2月にあります。日本では  
女の子が男の子にチョコレートをあげます。そして、3月14日のホワイト・  
デーに、男の子は女の子によく白いもの(例えば白い花)をプレゼントします。

3月ごろから4月ごろまでお花見をします。公園に行つて、桜の木の下で  
花見パーティをします。そこで、お弁当を食べたり、お酒を飲んだり、  
カラオケをしたりします。

ゴールデンウィークは4月の終わりと5月のはじめまでです。多くの日本  
人はゴールデンウィークに海外旅行をします。

こどもの日は5月5日です。こどもの日は男の子の祭りです。家でこいのぼり  
を飾ります。五月人形を家の中に飾ります。

7月は七夕です。七夕の歴史は古く、中国の伝説からきました。家や町を飾  
ります。小さい紙にお願いを書きます。その紙は木に飾ります。

7月から8月まで、お祭りがたくさんあって、お盆が8月にあります。仕事  
や学校を休んで、ふるさとに帰って、お墓まいりをします。盆踊りもします。

七五三は11月15日です。7歳と5歳と3歳の子供の祭りです、子どもは着物  
を着ます。そして、家族と一緒に神社に行きます。

12月に、クリスマスがあります。日本ではクリスマスディナーは休みではありません。  
クリスマスケーキを食べたり、プレゼントをあげたり、パーティー  
をしたりします。

年中行事	annual event		
祭日	休みの日	飾る	decorate
お年玉	New year's money	伝説	legend
豆まき	bean throwing (so ward off evil spirits)	お願い	wish
こいのぼり	carp streamers	ふるさと	home/hometown
人形	doll	お墓まいり	visiting a grave

A. What annual event is associated with each picture? Write them below in Japanese (in Hiragana or Katakana). The first one has been done for you.



例： クリスマス

1	_____	6	_____
2	_____	7	_____
3	_____	8	_____
4	_____	9	_____
5	_____	10	_____

B. <sup>ただ</sup>正しいじゅんばんに 1, 2, 3 などと書きなさい。

Put the following in the order in which you would do them throughout the year in Japan. The first one has been done for you.

お金をもらいます。 1

<sup>かみ</sup>紙に<sup>ねが</sup>願いを書きます。 \_\_\_\_\_

休みをとります。 \_\_\_\_\_

<sup>だんせい</sup>男性はチョコレートもらいます。 \_\_\_\_\_

<sup>さい</sup>三歳、<sup>さい</sup>五歳、<sup>さい</sup>七歳の子どもは<sup>きもの</sup>着物を着ます。 \_\_\_\_\_

女の子は男の子からプレゼントもらいます。 \_\_\_\_\_

桜をみます。 \_\_\_\_\_

ケーキを食べます。 \_\_\_\_\_

<sup>がいこく</sup>外国に行きます。 \_\_\_\_\_

C. <sup>つぎ</sup>次の<sup>しつもん</sup>質問に日本語で<sup>こた</sup>答えなさい。 Answer the following questions in Japanese.

(i) 日本人は、お正月<sup>しょうがつ</sup>に何をしますか。

---

---

---

(ii) 日本のクリスマスとアイルランドのクリスマスは何がちがいますか。  
(ちがいます = be different)

---

---

---

---

---

問題 4 (40)

(200 字)

あなたはイについて書いてください。Write about ア or イ in approximately 200 characters.

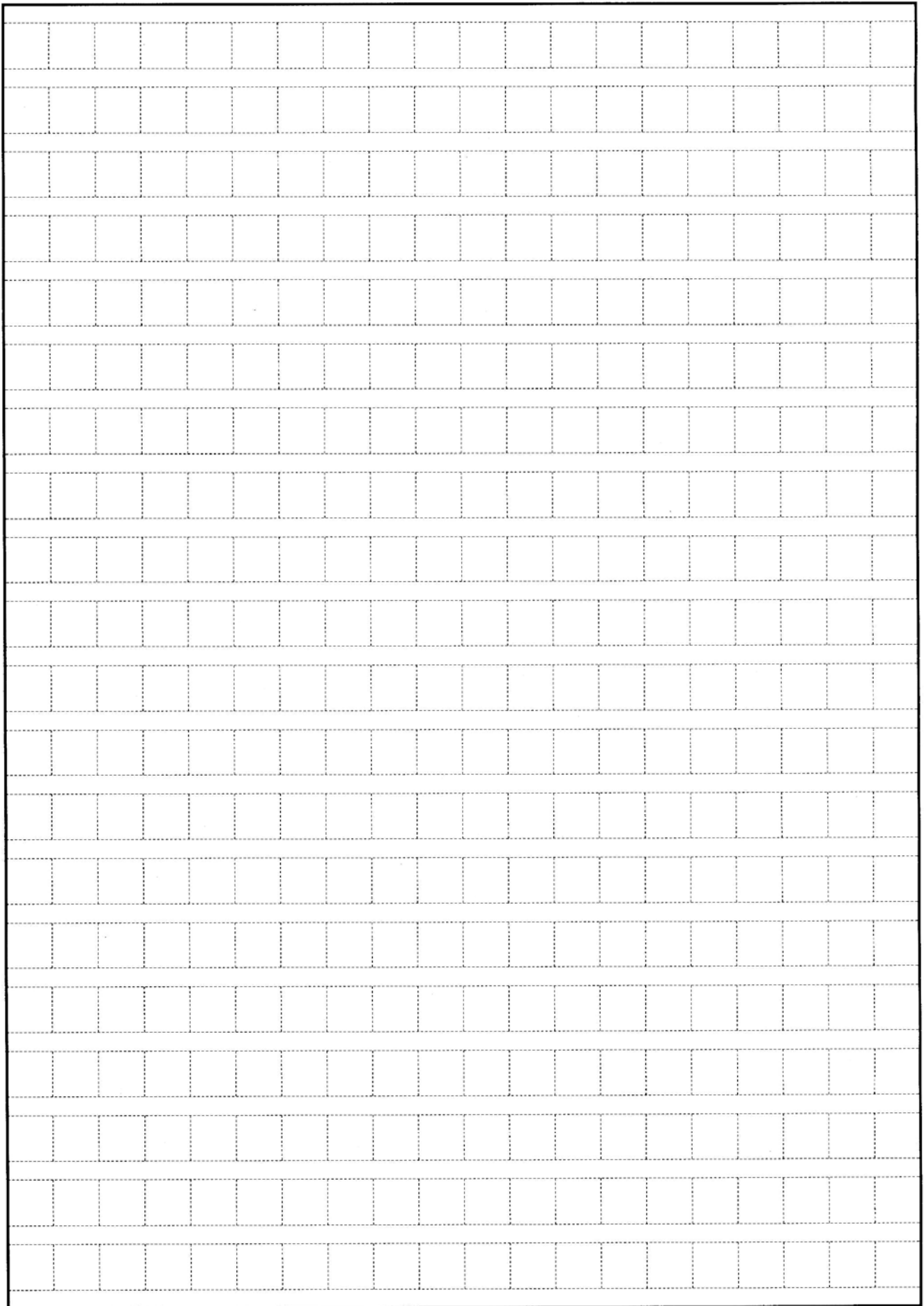
ア 日本語・日本文化の勉強<sup>べんきょう</sup>

- いつから日本語の勉強をしていますか。
- 日本語の勉強はどうですか。
- 授業<sup>じゅぎょう</sup>でどんな勉強をしますか。
- 自分でどんな勉強をしますか。
- 日本文化で何が面白<sup>おもしろ</sup>いですか。

イ 私の町<sup>まち</sup>

- どんな町ですか。
- 人口<sup>じんこう</sup>は何人ですか。
- どんな施設<sup>しせつ</sup>や建物<sup>たてもの</sup>がありますか。
- 好きですか。どうしてですか。
- あなたの家から町までどれぐらいかかりますか。

(施設<sup>しせつ</sup> = facilities, 建物<sup>たてもの</sup> = buildings)



問題 5 (60)

(320 字)

アまたはイについて書いてください。Write about ア or イ.

Both ア and イ show the first line of a diary entry for yesterday. Choose one of the diary entries and complete it in approximately 320 characters.

You must include the following information in your diary:

てんき

天気はどうでしたか。

じ お

何時に起きましたか。

どこに行きましたか。

何をしましたか。だれと。

どうでしたか。

ア

にっき

日記

きのう おもしろ

昨日は面白かったです。\_\_\_\_\_

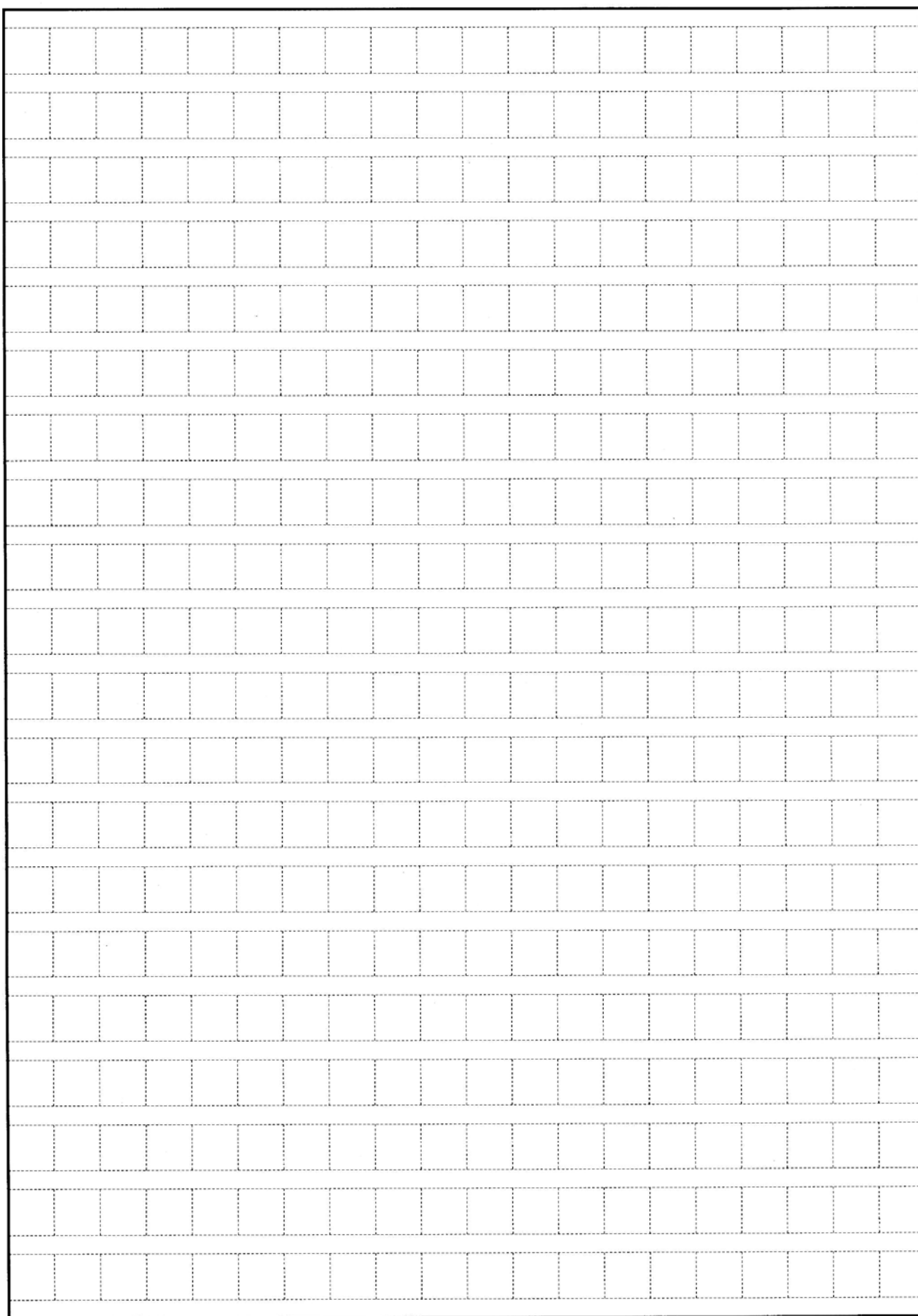
イ

にっき

日記

きのう おもしろ

昨日は面白くなかったです。\_\_\_\_\_



Scrúduimhir

Examination Number

Mór iomlán

na marcanna



# **Comisiún na Scrúduithe Stáit**

# **State Examinations Commission**

---

**SCRÚDÚ ARDTEISTIMÉIREACHTA 2005**

---

**JAPANESE –HIGHER LEVEL**

**LISTENING COMPREHENSION (80 marks)**

**Time 40 minutes**

<b>Part</b>	<b>Mark</b>
Part A	
Part B	
Part C	
Part D	
<b>Total</b>	

**Make sure you have written your examination number in the box above.**



### **Part A**

A man makes room for an Irish girl to sit down beside him on the subway. He starts up a conversation with her.

You will hear the conversation 3 times; the first time at normal speed, the second time with pauses, and the third time at normal speed. Answer the questions in English.

1. (a) How does the man compliment the girl on her Japanese ability? (answer **in Japanese**)

\_\_\_\_\_

(b) How does she respond to his compliment? (answer **in Japanese**)

\_\_\_\_\_

Answer questions 2, 3 and 4 **in English**.

2. (a) How long has the girl been studying Japanese? \_\_\_\_\_

(b) Where is she studying Japanese? \_\_\_\_\_

(c) How long will she stay in Japan? \_\_\_\_\_

(d) What is one thing she likes about Japan? \_\_\_\_\_

(e) What is one thing she dislikes about Japan? \_\_\_\_\_

3. (a) For how long did her fellow passenger study English? \_\_\_\_\_

(b) How does he rate his English ability? \_\_\_\_\_

(c) What two images does he have of Ireland?

(i) \_\_\_\_\_ (ii) \_\_\_\_\_

(d) With what country is he confusing Ireland? \_\_\_\_\_

4. Why is he surprised that she has travelled to Japan alone?

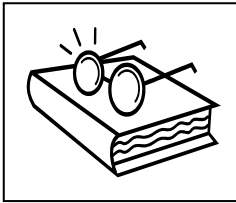
\_\_\_\_\_

## Part B

Part B consists of two sections, Section 1 and Section 2. Each section will be played three times; the first time at normal speed, the second time with pauses, and the third time at normal speed.

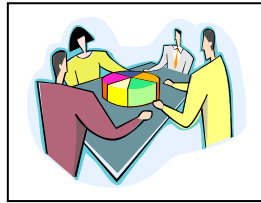
Section 1: You will hear eight short conversations, each about a distinct topic, and each conversation relates to an illustration below.

- (i) Write the number of each conversation under the illustration to which it relates. The first one has been done for you.
- (ii) The conversations imply either a positive or a negative impression about each topic. Write ○ if a conversation implies a positive impression, and write × if it implies a negative impression. The first one has been done for you.



a. \_\_\_\_\_

Impression: \_\_\_\_\_



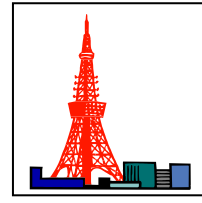
b. \_\_\_\_\_

Impression: \_\_\_\_\_



c. \_\_\_\_\_

Impression: \_\_\_\_\_



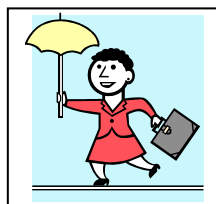
d. 1

Impression: ○



e. \_\_\_\_\_

Impression: \_\_\_\_\_



f. \_\_\_\_\_

Impression: \_\_\_\_\_



g. \_\_\_\_\_

Impression: \_\_\_\_\_



h. \_\_\_\_\_

Impression: \_\_\_\_\_

## Section 2:

The following are 5 short conversations in which people on the street are asked for their views on smoking. Put an ○ in the appropriate column for either a positive or negative opinion on smoking for each person.

### Opinions about Smoking

	Positive Reaction	Negative Reaction
1		
2		
3		
4		
5		



### **Part C**

Yumiko and Tom are ordering lunch in a restaurant.

You will hear the conversation 3 times; the first time at normal speed, the second time with pauses, and the third time at normal speed.

A Complete the table **in English**.

Yumiko's order	Tom's order
Total bill:	Total bill:

B Answer the questions **in English**

(i) What kind of Japanese burger does Yumiko describe to Tom?

\_\_\_\_\_

(ii) What reason did Yumiko give for ordering the drink she ordered?

\_\_\_\_\_

(iii) What did Tom ask the waitress before eating?

\_\_\_\_\_

(iv) How do they pay?

(a) Tom pays for both    (b) Yumiko pays for both    (c) They pay separately

C Answer **in Japanese**

What phrase do they use.....

(i) before eating? \_\_\_\_\_

(ii) when they are about to have a drink? \_\_\_\_\_

(iii) when they have finished eating? \_\_\_\_\_

### **Part D**

Listen to the world weather forecast and fill in the grid below **in English**.

You will hear the forecast 3 times; the first time at normal speed, the second time with pauses, and the third time at normal speed.

Under the columns 'Weather' and 'Wind', choose suitable vocabulary from the boxes below. Under the column 'Notes', please write any additional information, e.g. Rain in the evening, etc.

**Weather**

Clear  
Cloudy  
Rain  
Snow  
Humid

**Wind**

None  
Strong  
Weak  
Northerly  
Southerly  
Easterly

<b>Name of City</b>	<b>Weather</b>	<b>Temperature</b>	<b>Wind</b>	<b>Notes</b>
London				
Paris				
Moscow				
New York				
Tokyo				