

GAUTENGSE DEPARTEMENT VAN ONDERWYS
PROVINSIALE EKSAMEN
NOVEMBER 2018
GRAAD 10

EKONOMIE
VRAESTEL 2

TYD: 2 uur

PUNTE: 150

12 bladsye

**GAUTENGSE DEPARTEMENT VAN ONDERWYS
PROVINSIALE EKSAMEN**

**EKONOMIE
(Vraestel 2)**

TYD: 2 uur

PUNTE: 150

INSTRUKSIES EN INLIGTING

1. Beantwoord VIER vrae soos volg in die ANTWOORDBOEK.
AFDELING A: VERPLIGTEND
AFDELING B: Beantwoord enige TWEE van die drie vrae.
AFDELING C: Beantwoord EEN van die twee vrae.
2. Beantwoord slegs die vereiste hoeveelheid vrae. Addisionele antwoorde sal NIE nagesien word NIE.
3. Nommer die antwoorde korrek volgens die nommeringstelsel in hierdie vraestel.
4. Skryf die vraagnommer bo-aan elke antwoord neer.
5. Lees ALLE vrae noukeurig deur.
6. Begin elke vraag op 'n NUWE bladsy.
7. Laat 2 – 3 reëls tussen die onderafdelings van die vrae oop.
8. Beantwoord die vrae in volsinne en maak seker dat die formaat, inhoud en konteks van jou antwoord ooreenstem met die kognitiewe vereistes van die vrae.
9. Gebruik slegs swart of blou ink.
10. Jy mag 'n nieprogrammeerbare sakrekenaar gebruik.
11. Skryf netjies en leesbaar.

AFDELING A (VERPLIGTEND)**VRAAG 1****30 PUNTE – 20 MINUTE**

1.1 Verskillende opsies word voorsien as moontlike antwoorde vir die volgende vrae. Kies die antwoord en skryf slegs die letter (A – D) langs die vraagnommer 1.1.1 – 1.1.8) in die ANTWOORDBOEK neer. Bv 1.1.9 D

1.1.1 Die totale voordeel of bevrediging wat 'n verbruiker uit die verbruik van 'n produk of diens verkry is ... nut.

- A marginale
- B veranderlike
- C vaste
- D totale

1.1.2 Verbruikers maak gewoonlik ... besluite.

- A irrasionele
- B rasionele
- C identiese
- D regte

1.1.3 In 'n markeconomie werk mededinging soos 'n ... hand.

- A onsigbare
- B tower
- C sirkelagtige
- D outomatiese

1.1.4 Die regering meng in die mark in wanneer ...

- A daar nie beheer oor die hoeveelheid goedere is nie.
- B privaatgoedere voorsien word.
- C monopolieë toegelaat word om die mark te domineer.
- D daar prysbeheer is.

1.1.5 Die aanbodkant benadering fokus op die ... ekonomie.

- A mikro-
- B makro-
- C arbeids
- D internasionale

1.1.6 Werkers se regte val onder die ... Wet.

- A Breë Basis Swart Ekonomiese Bemagtigings-
- B Basiese Diensvoorwaarde-
- C Arbeidsverhoudinge-
- D Vaardigheidsontwikkelings-

1.1.7 Suid-Afrika se eerste demokratiese verkiesing het gedurende ... plaasgevind.

- A 2004
- B 1984
- C 1994
- D 2014

1.1.8 Arbeidsproduktiwiteit is die verwantskap tussen reële uitset en die ... insette wat gebruik word om dit te produseer.

- A hoeveelheid
- B surplus
- C kwaliteit
- D nominale

(16)

1.2 Kies 'n beskrywing uit KOLOM B wat by 'n item uit KOLOM A pas. Skryf slegs die letter (A – I) langs die vraagnommer (1.2.1 – 1.2.8) in die ANTWOORDBOEK neer.

KOLOM A	KOLOM B
1.2.1 Deregulasie	A Markte wat nie direkte inmenging of beheer van buite magte nodig het nie
1.2.2 Volle indiensname	B Goedere of dienste waar die sosiale voordele groter is as die direkte voordele wat individuele verbruikers daaruit verkry
1.2.3 Bedingingsrade	C Is ook bekend as belasting op produksie en invoere of belasting op besteding
1.2.4 Kapitaalgoedere	D Verwydering van onnodige wette, ordonansies en verordeninge om markte vry te maak om sake te doen
1.2.5 Indirekte belasting	E Word ook produsente of intermediêre goedere genoem
1.2.6 Meriete goedere	F Elkeen wat gewillig is om te werk, sal werk hê.
1.2.7 Selfregulerend	G Op 'n vrywillige basis, deur werkgewers en vakbonde, gestig
1.2.8 Wêreld Handelsorganisasie	H Versnelde en Gedeelde Groei Inisiatief vir Suid-Afrika
	I Bevorder internasionale ekonomiese samewerking / globalisering en vryhandel

(8 x 1) (8)

1.3 Gee EEN term vir elk van die volgende beskrywings. Skryf slegs die term / woord langs die vraagnommer (1.3.1 – 1.3.6) in die ANTWOORDBOEK neer. Akronieme en afkortings word NIE aanvaar NIE.

- 1.3.1 'n Skenking van geld of ander hulpbronne deur die regering om die produksie van goedere en dienste te steun
- 1.3.2 Die hoeveelheid goedere en dienste wat verbruikers bereid en in staat is om oor 'n gegewe tydperk te koop
- 1.3.3 Word bereik wanneer produksie- en toewysingsdoeltreffendheid saamval
- 1.3.4 Beleide en praktyke wat op die herstel van maatskaplike, ekonomiese en onderwyswanbalanse van die verlede gerig is
- 1.3.5 Dit is regte waaraan nie verander mag word nie, nie eens deur die werkgewers of die werknemers nie
- 1.3.6 Die vermindering van rentekoerse wat verbruikers en produsente in staat stel om meer geld van banke te kan leen

(6 x 1) (6)

TOTAAL AFDELING A: 30

AFDELING B

Beantwoord enige TWEE van die drie vrae in hierdie afdeling in die ANTWOORDBOEK.

VRAAG 2: MIKRO-EKONOMIE

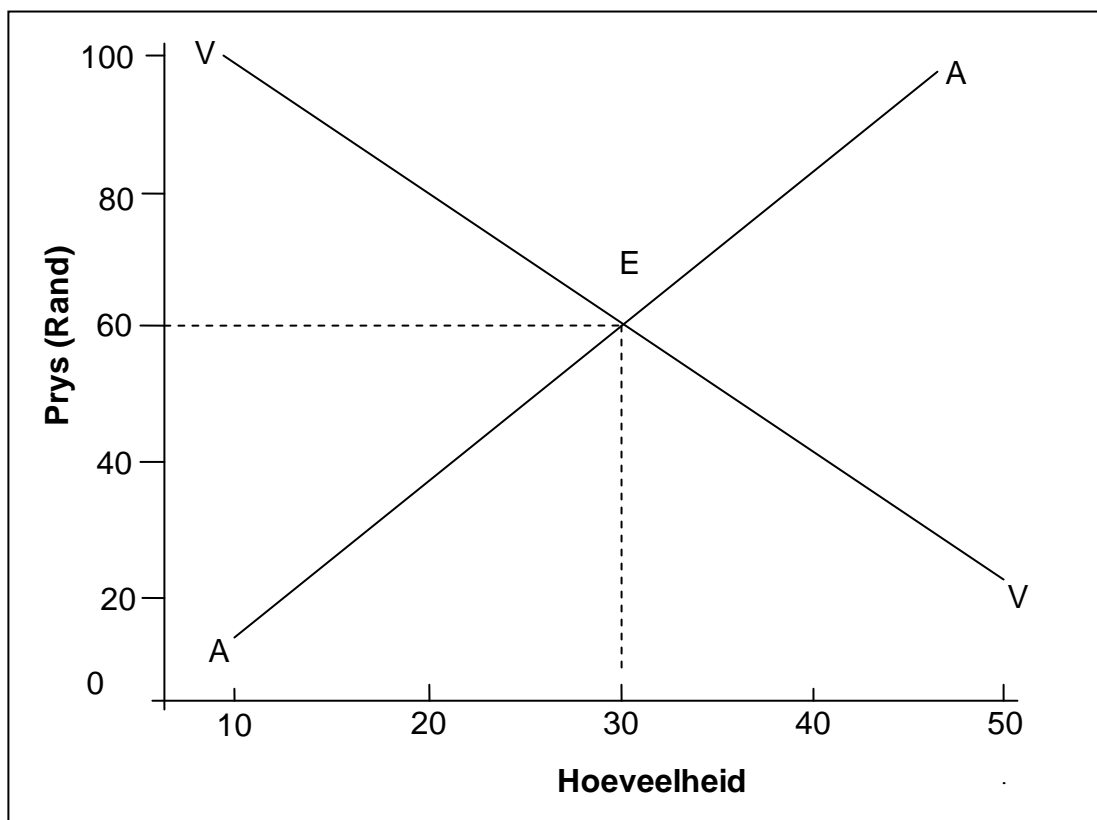
40 PUNTE – 30 MINUTE

2.1 Beantwoord die volgende vrae:

2.1.1 Noem TWEE faktore wat aanbod beïnvloed. (2 x 1) (2)

2.1.2 Watter invloed sal die verbetering in tegnologie op die posisie van die produksiemoontlikheidskurwe hê? (1 x 2) (2)

2.2 Bestudeer die onderstaande grafiek en beantwoord die vrae wat volg.



2.2.1 Identifiseer enige EEN markkrag wat in die grafiek uitgebeeld word. (1)

2.2.2 Hoeveel produkte sal in bogenoemde mark verkoop word? (1)

2.2.3 Gee 'n kort verduideliking van die term *ewewigsprys*. (2)

2.2.4 Hoe besluit 'n volmaakte mededinger op die verkoopprys van sy produkte? (2)

2.2.5 Onderskei tussen 'n *verandering in die hoeveelheid gevra* en 'n *verandering in vraag*. (4)

2.3 Bestudeer die onderstaande tabel en beantwoord die vrae wat volg.

Aantal appels verbruik	Totale Nut	Marginale Nut
1	A	40
2	80	B
3	120	40
4	150	30

2.3.1 Identifiseer die marginale nut van die vierde appel verbruik. (1)

2.3.2 Op watter stadium sal bogenoemde verbruiker dalende nut ervaar? (1)

2.3.3 Gee 'n kort verduideliking van die term *dalende grensnut*. (2)

2.3.4 Hoekom is verbruikers bereid om vir goedere en dienste te betaal? (2)

2.3.5 Bereken die waardes wat deur **A** en **B** in bogenoemde tabel verteenwoordig word. (4)

2.4 Bespreek enige TWEE kenmerke van 'n volmaakte mark. (2 x 4) (8)

2.5 Met behulp van 'n volledig benoemde grafiek, verduidelik die indifferensiekurve vir die verbruik van beesvleis en hoendervleis. (8)
[40]

VRAAG 3: SOSIO-EKONOMIESE KWESSIES

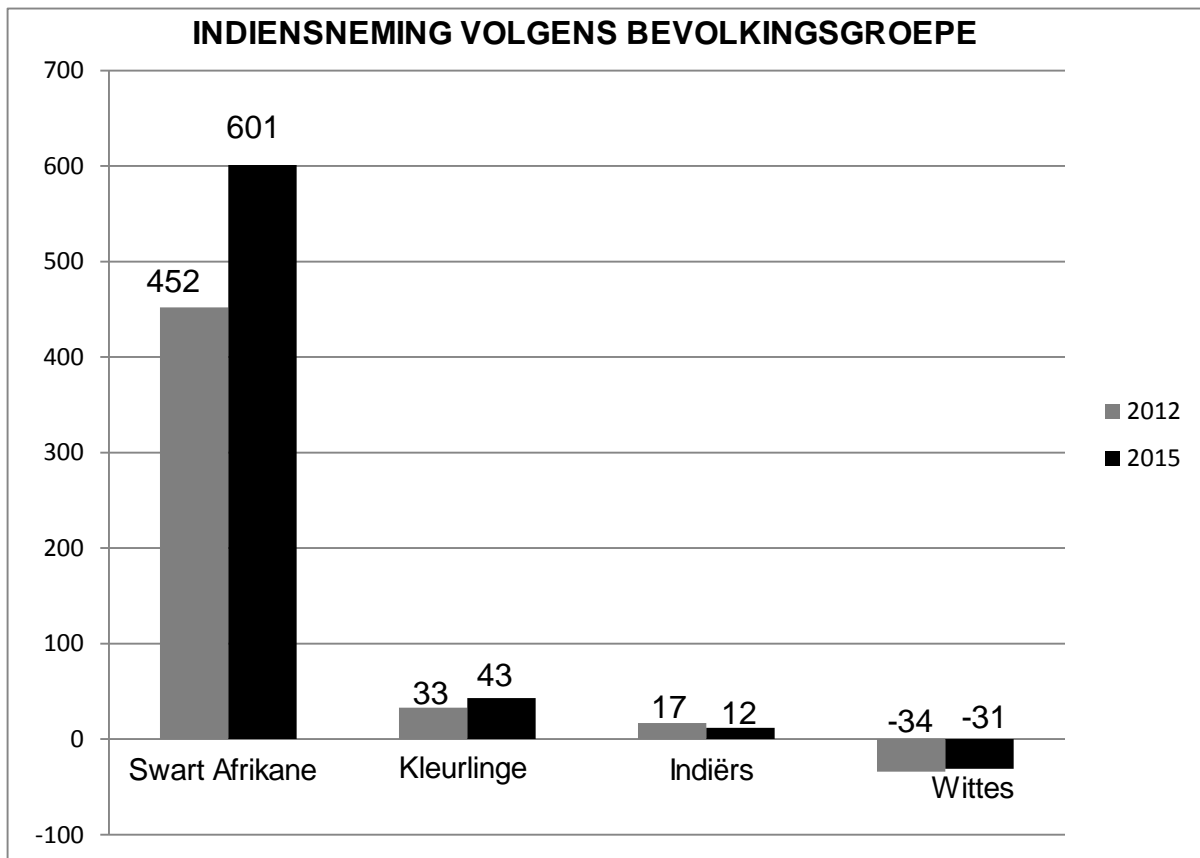
40 PUNTE – 30 MINUTE

3.1 Beantwoord die volgende vrae.

3.1.1 Noem enige TWEE kenmerke van werkloosheid in Suid-Afrika. (2)

3.1.2 Hoe sal meganisasie die vraag na arbeid beïnvloed? (2)

3.2 Bestudeer die onderstaande grafiek en beantwoord die vrae wat volg.



[Bron: Kwartaallikse Arbeidsmag Oorsig: Stats SA 2012 – 2015]

3.2.1 Watter bevolkingsgroep het die meeste voordeel gekry uit bemagtingsprogramme tot 2015? (1)

3.2.2 Watter instansie publiseer inligting rakende die arbeidsmag in Suid-Afrika? (1)

3.2.3 Noem enige TWEE maniere waar mense gemarginaliseerd kan wees. (2)

3.2.4 Gee 'n kort verduideliking van die term *ekonomies gemarginaliseerd*. (2)

3.2.5 Bespreek enige TWEE maniere wat gebruik kan word om ekonomiese marginalisering te verminder. (4)

3.3 Bestudeer die onderstaande uittreksel en beantwoord die vrae wat volg.

Uitgebreide Openbare-Werke Programme (UOWP)

Die UOWP se doel is om werksgeleenthede vir armes en kwesbare mense te skep. Dit behels arbeidsintensiewe programme wat deur die regering ingestel word. Dit fokus op die skepping van infrastruktuur en fisiese dienste, byvoorbeeld deur die verwydering van indringerplante.

Die UOWP is 'n poging deur die regering om korttermyn – sowel as deurlopende werksgeleenthede te skep. Die teiken vir Fase 1 was om een miljoen werksgeleenthede te skep. Aan die einde van die eerste vyf jaar is 1,4 miljoen werksgeleenthede geskep.

[Bron: www.google.com]

- 3.3.1 Waarvoor staan die akroniem UOWP? (1)
- 3.3.2 Hoeveel werksgeleenthede is aan die einde van die eerste vyf jaar geskep? (1)
- 3.3.3 Gee 'n kort verduideliking van die term *arbeidsintensiewe ondernemings*. (2)
- 3.3.4 Hoe kan Openbarewerke-programme help om werkloosheid in die land te verminder? (2)
- 3.3.5 Dink jy dat die UOWP suksesvol was? Motiveer jou antwoord. (4)
- 3.4 Onderskei tussen *versoening* en *bemiddeling*. (4 x 2) (8)
- 3.5 Bespreek *meerderheidsbegunstiging* as een van die oogmerke van die Wet op Arbeidsverhoudinge. (8)

[40]

VRAAG 4: MIKRO-EKONOMIE EN SOSIO-EKONOMIESE KWESSIES

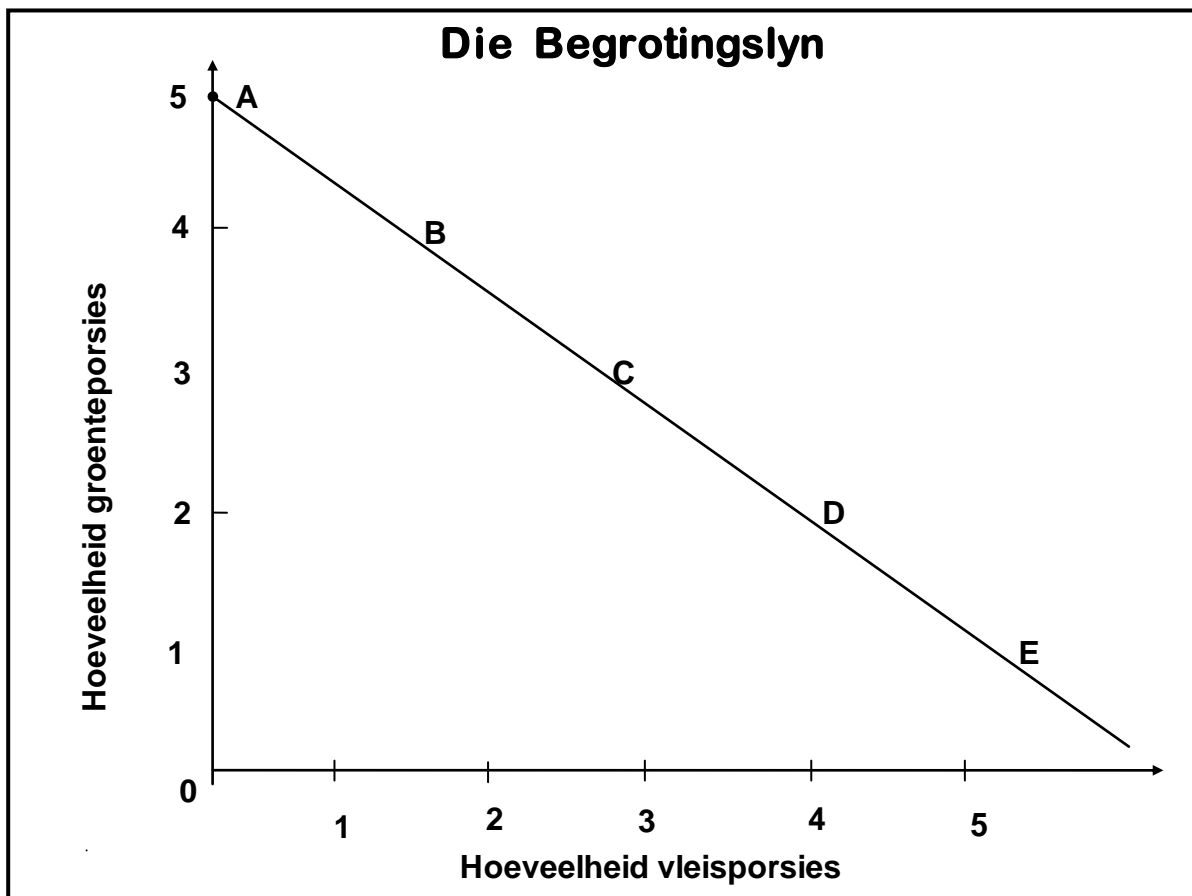
40 PUNTE – 30 MINUTE

4.1 Beantwoord die volgende vrae.

4.1.1 Noem enige TWEE interne faktore wat die ligging van die produksiemoontlikheidskurwe bepaal. (2)

4.1.2 Wat sal met die vraag na kaas gebeur as produsente meer geld in die bemarking van kaas investeer? (2)

4.2 Bestudeer die onderstaande grafiek en beantwoord die vrae wat volg.



4.2.1 Gee 'n ander naam vir die begrotingslyn. (1)

4.2.2 Wat gebeur met die verbruiker by punt **A** op die grafiek? (1)

4.2.3 Gee 'n kort verduideliking van die term *optimale verbruikspunt*. (2)

4.2.4 Wat sal met die begrotingslyn gebeur as verbruikers se inkomste verhoog? (2)

4.2.5 Teken die grafiek op jou ANTWOORDBOEK oor en dui die optimumpunt en die onbereikbare punt op die grafiek aan. (4)

4.3 Bestudeer die onderstaande leesstuk en beantwoord die vrae wat volg.

- 1 My naam is Namane. Ek is 35 jaar oud en ongetroud. Tans verdien ek geen inkomste nie omdat my besigheid as gevolg van internasionale mededinging misluk het.
- 2 My naam is Thandile. Ek woon in Lesotho en ek is 25 jaar oud. Ek was 'n mynbestuurder by 'n goudmyn in Johannesburg. Ek het onlangs my werk verloor omdat die myn gesluit het.
- 3 My naam is Nkosi. Ek is 43 jaar oud. Ek het my werk drie maande gelede verloor omdat gevorderde tegnologie my werk oortollig gemaak het. Ek kon nog nie weer werk kry nie.
- 4 Ek is Maggie en ek is 67 jaar oud. Ek kan nie werk kry nie. Waar ek ookal gaan word daar gesê ek is te oud.

- 4.3.1 Wat is die probleem wat deur al die mense, in die bogenoemde gevalle, ondervind word? (1)
- 4.3.2 Watter tipe werkloosheid word in die stelling in geval 3 uitgelig? (1)
- 4.3.3 Watter ouderdom is aanvaarbaar vir indiensneming in Suid-Afrika? (2)
- 4.3.4 Gee 'n kort verduideliking van die term *globalisering*. (2)
- 4.3.5 Onderskei tussen die *werkloosheidskoers* en die *arbeidsmag-absorpsiekoers*. (4)
- 4.4 Gee 'n kort beskrywing van die magte van die Arbeidshof in Suid-Afrika. (4 x 2) (8)
- 4.5 Ontleed enige TWEE voorwaardes waaraan goedere en dienste moet voldoen om geskik te wees vir handel in die wêreldmark. (8)

[40]

TOTAAL AFDELING B: 80

AFDELING C

Beantwoord enige EEN van die twee vrae in hierdie afdeling in die ANTWOORDBOEK.

STRUKTUUR VAN DIE OPSTEL	PUNTE TOEKENNING
<p>Inleiding Die inleiding is 'n lae-orde antwoord.</p> <ul style="list-style-type: none"> • 'n Goeie beginpunt is om die hoofkonsep wat verband hou met die vraag te bepaal. • Moenie enige deel van die vraag in die inleiding insluit nie. • Moenie enige deel van die inleiding in die inhoud herhaal nie. • Vermoed dit om in die inleiding te sê wat jy gaan bespreek. 	Maks. 2
<p>Inhoud Hoofdeel: Bespreek volledig / In-diepte bespreking / Ondersoek / Bespreek krities / Analiseer / Vergelyk / Evalueer / Onderskei / Verduidelik</p> <p>Addisionele deel: Gee jou eie mening / Bespreek krities / Evalueer / Evalueer krities / Teken 'n grafiek en verduidelik / Gebruik die gegewe grafiek en verduidelik / Voltooi die gegewe grafiek / Bereken / Lei af / Vergelyk / Verduidelik / Onderskei / Interpreteer / Debatteer kortliks / Hoe? / Stel voor</p>	Maks. 26 Maks. 10
<p>Gevolgtrekking Enige hoë-orde gevolgtrekking behoort die volgende te bevat:</p> <ul style="list-style-type: none"> • 'n Kort opsomming van wat bespreek is, sonder om enige genoemde feite te herhaal • Enige opinie of waardeskatting omtrent die bespreekte feite • Addisionele ondersteunende inligting om die bespreking / analise te versterk • 'n Weersprekende standpunt met motivering, indien vereis • Aanbevelings 	Maks. 2
TOTAAL:	40

VRAAG 5: MIKRO-EKONOMIE

40 PUNTE – 40 MINUTE

- Gee 'n volledige bespreking van die VIER belangrikste eienskappe waarvolgens markte geïdentifiseer kan word. (26 punte)
- Teken 'n volledig benoemde grafiek en dui die markewewig, die marktekort en die marksurplus aan. (10 punte) **[40]**

VRAAG 6: SOSIO-EKONOMIESE KWESSIES

40 PUNTE – 40 MINUTE

- Gee 'n volledige bespreking van die faktore wat tot arbeidsmarkmislukkings gelei het. (26 punte)
- Evalueer die vraagkantbenadering deur die regering om werkskepping aan te moedig. (10 punte) **[40]**

TOTAAL AFDELING B: 40

TOTAAL: 150

EINDE